

MATERIAL

stem- polyamid black
nut- polyamid black
float- polyamid white
lock washer- polyamid black
O-ring- nitril caoutchouc black

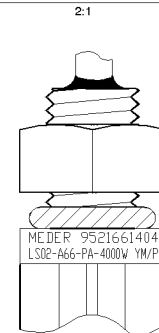
Schaft- Polyamid schwarz
Mutter- Polyamid schwarz
Schwimmer- Polyamid weiss
Sicherungsring- Polyamid schwarz
O-Ring nitril Kautschuk schwarz

CABLE

PVC round cable grey,
LIYY 2x0.14mm²
colour of wires brown/white
ends stripped and tinned

PVC Rundkabel
LIYY 2x0.14 mm²
Mantelfarbe grau,
Aderfarben braun/weiss
Enden abisoliert und verzinkt

MARKING / AUFDRUCK



MEDER-Label, Type
Production code EN60062/
Factory code
MEDER-Logo, Typ
Produktionscode
EN60062/Fertigungsstätte

Float specific density - approx. 0.7 g/cm³
Spezifisches Schwimmergewicht ca. 0.7 g/cm³

Produktspezifische Daten	Bedingung	Min	Soll	Max	Einheit
Schaltleistung	Kombinationen von Spannung und -Strom dürfen die max. Schaltleistung nicht übersteigen			10	W
Betriebsspannung	DC or Peack AC			180	VDC
Betriebsstrom	DC or Peack AC			1,25	A
Schaltstrom	DC or Peack AC			0,5	A
Sensorwiderstand	gemessen bei 40% Übererregung			1.200	mOhm
Gehäusematerial				Polyamid	
Gehäusefarbe				schwarz	
Verguss-Masse				Polyurethan	

Umweltdaten	Bedingung	Min	Soll	Max	Einheit
Arbeitstemperatur	Kabel nicht bewegt	-30		80	°C
Arbeitstemperatur	Kabel bewegt	-5		80	°C
Lagertemperatur		-30		80	°C
Schutzart	DIN EN 60529			IP68 bis zu Gewinde	

Kabelspezifikation	Bedingung	Min	Soll	Max	Einheit
Kabeltyp				Rundkabel	
Kabel Material				PVC	
Querschnitt				0,14 mm ²	

Allgemeine Daten	Bedingung	Min	Soll	Max	Einheit
Montagehinweis		Ab 5m Kabellänge wird ein Vorwiderstand empfohlen.			
Anzugsdrehmoment				0,5	Nm