

SHIELDED TYPE / 開磁路タイプ
CDRH2D09
OUTLINE / 概要

SMD type power inductors where the electrode is attached to the ferrite core directly. They are also magnetically shielded to prevent noise radiation.

特殊処理の電極をコアに直接取り付け付けた面実装パワーインダクタです。外部輻射を考慮した閉時タイプです。

CDRH2D09

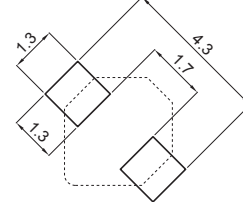
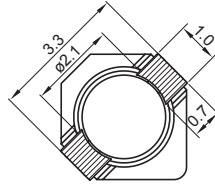
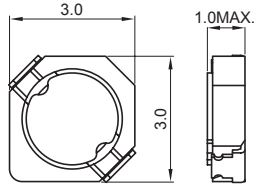
 DIMENSIONS (mm)
外形寸法図

 LAND PATTERNS (mm)
推奨ランド寸法

 CONSTRUCTION
磁気構造図

NEW


(1.2μH - 10μH)



Parts No.	L (H)	CDRH2D09			
		D.C.R. (mΩ) : Max. (Typ.)	Saturation Rated Current (A) *C		Temperature Rise Rated Current (A) * IV
			20 °C	105 °C	
1R2	1.2μ	70	800m	590m	1.24
1R5	1.5μ	78	730m	520m	1.15
1R8	1.8μ	98	650m	480m	1.06
2R2	2.2μ	120	600m	440m	1.05
2R5	2.5μ	135	530m	400m	980m
3R0	3.0μ	150	470m	360m	840m
3R9	3.9μ	205	450m	330m	720m
4R7	4.7μ	220	410m	300m	640m
5R6	5.6μ	320	370m	270m	590m
6R8	6.8μ	340	330m	240m	530m
8R2	8.2μ	390	300m	220m	460m
100	10 μ	450	280m	200m	420m

Measuring Freq. (L) / インダクタンス測定周波数 (L)

CDRH2D09 100 kHz

Tolerance of Inductance / インダクタンス公差

CDRH2D09 1.5 μH - 10 μH ± 30%(N)

Other / その他

- *C Saturation Rated Current : The current when the inductance becomes 35% lower than its nominal value. (Ta=20°C)
- *C 直流重畳許容電流: 直流重畳許容電流を流した時、インダクタンスが公称インダクタンスの65%以上となる電流値とする。(Ta=20°C)
- *IV Temperature Rise Current (Typ.) : The actual current when temperature of coil becomes ΔT=40°C. (Ta=20°C)
- *IV 温度上昇実力電流: 直流電流を流した時、コイルの温度上昇がΔT=40°Cとなる電流の実力値とする。(Ta=20°C)

About Lead-free products / 無鉛製品について

- Lead-free products are now available for sale
- To order a lead-free product, please add "NP" after the product type:
- 無鉛製品は現在、販売されております。
- ご注文の際は製品タイプ名の後に" NP" をつけてください。
- e.g. Ordering code of lead product: Type name-ΔΔΔΔ×
Ordering code of lead-free product: Type name NPΔΔΔΔ×