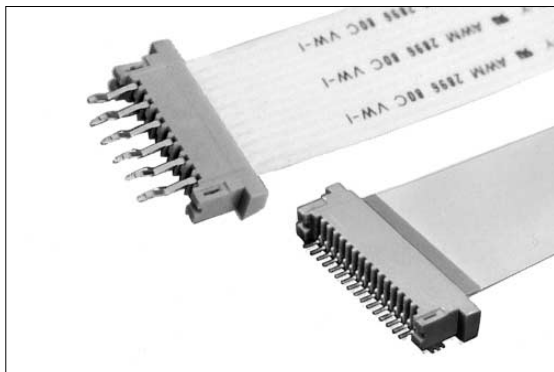


FC-10 Series 1.0mm Spacing (SMT & DIP Type)



Features

1. FC-10 series are FFC connectors featuring pins at 1.0mm spacing.
2. Insertion possible with minimal force due to LIF structure employed.
3. Choice of versions available, such as SMT and dip types, and lower or upper contact type.

Specifications

1. Rating : 0.5A 50V AC/DC max.
2. Contact Resistance : 30mΩ max.
3. Insulation Resistance : 1000MΩ min. at 500V DC
4. Withstanding Voltage : 500V AC for one minute
5. Operating Temperature Range : -25°C to +70°C

Materials and Plating

- Housing : Polyphenylene Sulfide (Natural Color) 94V-0
- Contact : Phosphor Bronze Tin-lead Plating

Note

Please contact our local sales agent for supply on embossed tape.

特長

1. FC-10シリーズは、1.0mmピッチFFCコネクタです。
2. LIF構造のため、軽操作で挿入できます。
3. SMTタイプ、DIPタイプ、上接点、下接点と各種レパトリーを取揃えております。

仕様

1. 定格電圧電流 AC / DC 50V 0.5A以下
2. 接触抵抗 30mΩ以下
3. 絶縁抵抗 DC500V 1000MΩ以上
4. 耐電圧 AC500V 1分間
5. 使用温度範囲 - 25 ~ + 70

材質・表面処理

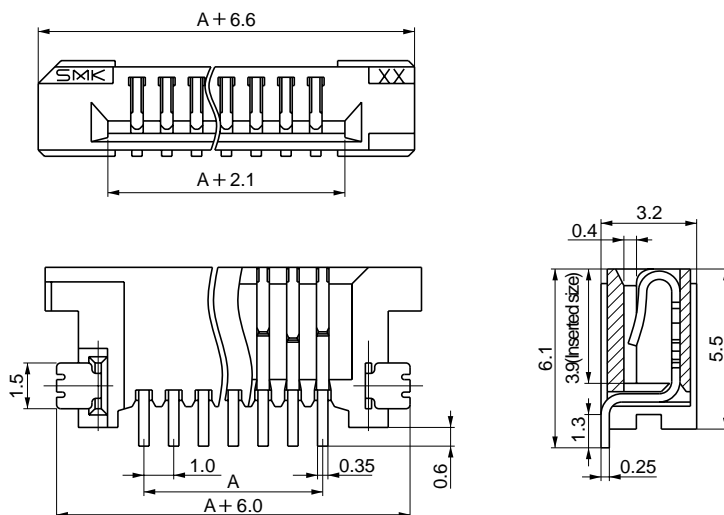
- ハウジング ポリフェニレンサルファイド
原色 94V-0
- コンタクト リン青銅 半田めっき

特記

エンボスの有無については別途ご相談下さい。

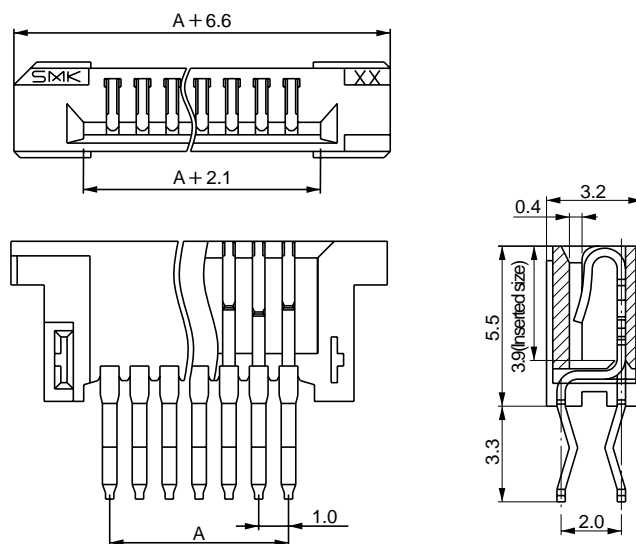
● SMT Type CFF23□□-01☒☒

↑ No. of Pins 極数



● DIP Type CFF61□□-0101

↑ No. of Pins 極数



□□	No. of Pins	A	□□	No. of Pins	A
05	5	4.0	18	18	17.0
06	6	5.0	19	19	18.0
07	7	6.0	20	20	19.0
08	8	7.0	21	21	20.0
09	9	8.0	22	22	21.0
10	10	9.0	23	23	22.0
11	11	10.0	24	24	23.0
12	12	11.0	25	25	24.0
13	13	12.0	26	26	25.0
14	14	13.0	27	27	26.0
15	15	14.0	28	28	27.0
16	16	15.0	29	29	28.0
17	17	16.0	30	30	29.0

☒☒	Packing Style	pcs/reel
01	Embossed Taping	1000
02	Pack in Bulk	

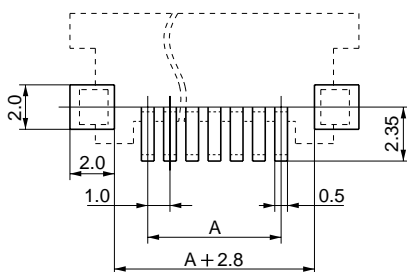
List of the FC-10 Series / FC-10シリーズ一覧表

Part No. 製品図番	Contact Position 接触面	Structure 形状	Recommended PC Board 取付参考基板
CFF23□□-01☒☒ SMT Right Angle (ライトアングル)	Upper 上		
CFF43□□-01☒☒ SMT Reverse Right Angle (逆ライトアングル)	Lower 下		
CFF41□□-01☒☒ SMT Straight (ストレート)			
CFF51□□-0101 DIP Straight (ストレート)			
CFF61□□-0101 DIP Straight Reverse Set (ストレート逆組)			
CFF33□□-0101 DIP Right Angle (ライトアングル)	Upper 上		
CFF73□□-0101 DIP Right Angle Reverse Set (ライトアングル逆組)	Upper 上		
CFF83□□-0101 DIP Reverse Right Angle (逆ライトアングル)	Lower 下		

PC Board Dimension
取付基板参考図

Applicable FPC Dimension
適合FPC参考寸法

● SMT Type



● DIP Type

