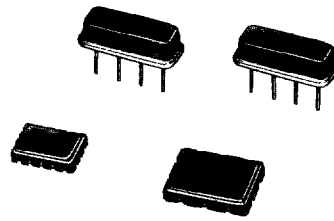


ページャー用SAWフィルタ SAW Filters for Paging System

EFCHV□□□□□S1/C1
 EFCHM□□□□□S1/C1
 EFCHU□□□□□S1/C1
 EFCH155MWS2/P2
 EFCH281MWS2/P2



ページャー用SAWフィルタは、ページャーの小形化に対応したフィルタで、通過帯域の挿入損失が小さく、阻止帯域の減衰量が大きく、回路の簡素化、無調整化が図れます。

SAW Filter for Paging System is designed to meet the size reduction of pager. The SAW Filter has low insertion loss at pass-band with large attenuation of stop band, and accomplishes simplification and nonadjustment of circuit.

■ 特長

- 小さな挿入損失 (通常帯域で6 dB以下)
- 優れた選択特性 (イメージ抑圧50 dB以上)
- 小形
- 回路の簡素化、無調整化が可能

Features

- Low insertion loss (6 dB max. at pass band)
- Excellent selectivity (Image suppression 50 dB min.)
- Small in size
- Contributes simplification and nonadjustment of circuit

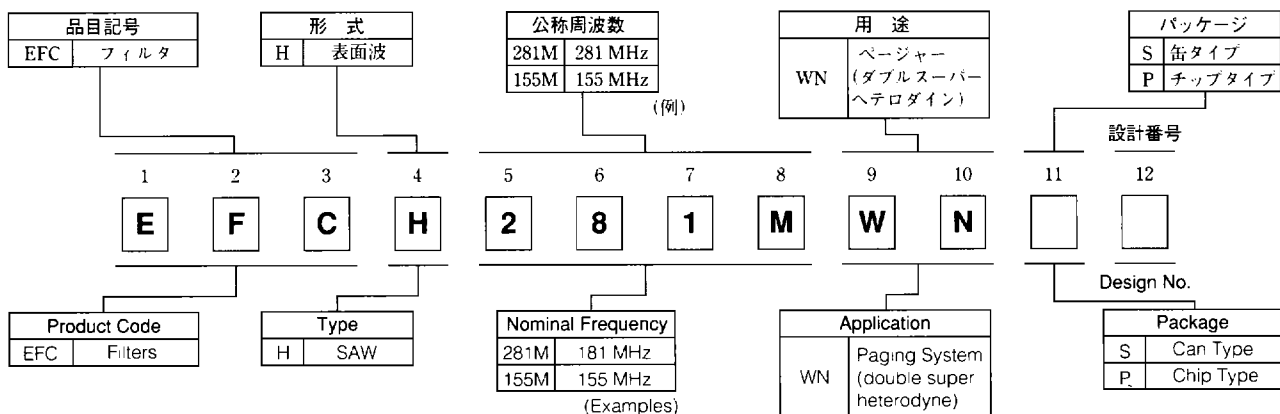
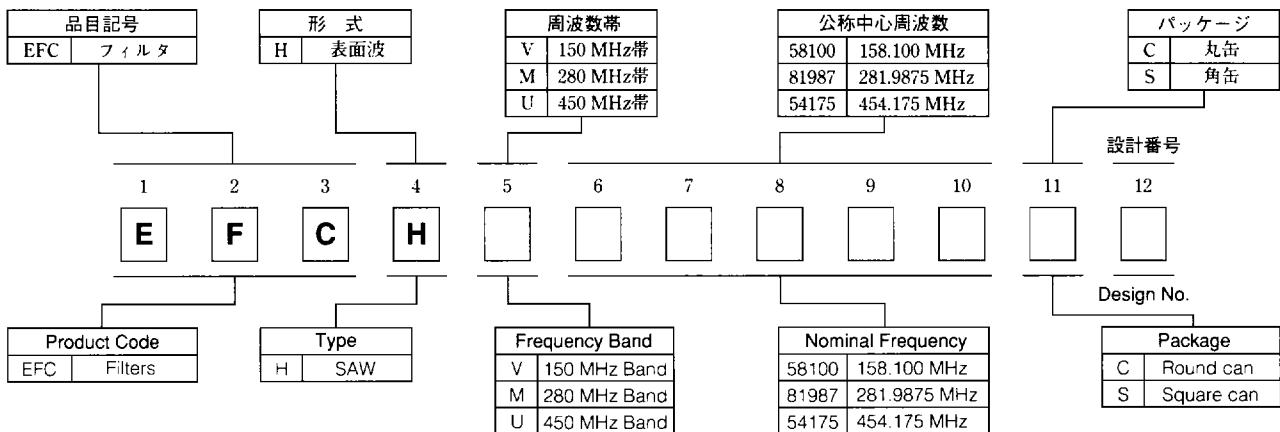
■ 主な用途

- ページャー

Recommended Applications

- Pager

■ 品番構成 Explanation of Part Numbers



設計・仕様について予告なく変更する場合があります。ご購入及びご使用前に当社の技術仕様書などをお求め願ひ、それらに基づいて購入及び使用していただきますようお願いいたします。
 Design, Specifications are subject to change without notice. Ask factory for technical specifications before purchase and/or use.
 Whenever a doubt about safety arises from this product, please inform us immediately for technical consultation without fail.

Panasonic SAWフィルタ (ページャー用) SAW Filters for Paging System

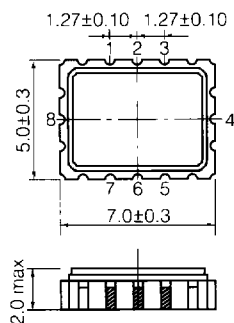
■ 定格・性能 Ratings and Characteristics

Part No.	Item 公称中心周波数 Nominal Center Frequency (f_0)	通過帯域幅 Pass Band	挿入損失 Insertion Loss	イメージ抑圧 Image Suppression
EFCHV□□□□□S1/N1	138 MHz to 174 MHz	20 kHz min.	6 dB max. ($f_0 \pm 10$ kHz)	65 dB min. ($f_0 + 910$ kHz)
EFCHM□□□□□S2/N1	278 MHz to 284 MHz	20 kHz min.	6 dB max. ($f_0 \pm 10$ kHz)	50 dB min. ($f_0 - 910$ kHz)
EFCHU□□□□□S1/N1	420 MHz to 480 MHz	20 kHz min.	6 dB max. ($f_0 \pm 10$ kHz)	45 dB min. ($f_0 + 910$ kHz)
EFCH281MWNS2/P2	281 MHz	6 MHz min.	4.5 dB max. ($f_c \pm 3$ MHz)	50 dB min. ($f_c - 43.4$ MHz)
EFCH155MWNS2/P2	155 MHz	8 MHz min.	6.5 dB max. ($f_c \pm 4$ MHz)	50 dB min. ($f_c - 43.4$ MHz)
EFCH□□□□MWNS1/A1	410 MHz to 468 MHz	10 MHz min.	6 dB min. ($f_0 \pm 5$ MHz)	40 dB min. ($f_0 - 43.4$ MHz)
EFCH930MWNP1	930.5 MHz	4 MHz min.	3.5 dB min. ($f_0 \pm 2$ MHz)	35 dB min. ($f_0 - 45$ MHz)
EFCH325MWNS1	325.3 MHz	6.6 MHz min.	4.5 dB min. ($f_0 \pm 3.3$ MHz)	50 dB min. ($f_0 - 43.4$ MHz)

● Operating Temperature Range: -10 to 50 °C

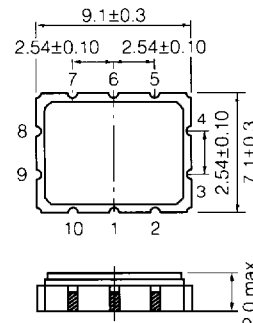
■ 形状寸法 Dimensions in mm (not to scale)

EFCH281MWNP2
EFCH155MWNP2



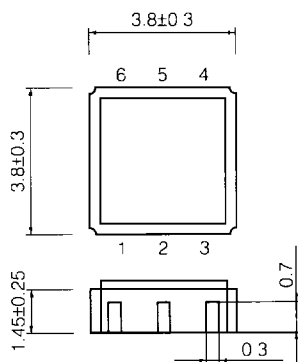
Terminal
(1) Ground
(2) Ground
(3) Ground
(4) Output
(5) Ground
(6) Ground
(7) Ground
(8) Input

EFCHV□□□□□N1
EFCHM□□□□□N1
EFCHU□□□□□N1



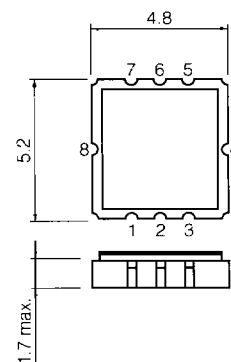
Terminal
(1) Input / Output
(2) Ground
(3) Ground
(4) Ground
(5) Ground
(6) Output / Input
(7) Ground
(8) Ground
(9) Ground
(10) Ground

EFCH930MWNP1



Terminal
(1) GND
(2) Input or Output
(3) GND
(4) GND
(5) Input or Output
(6) GND

EFCH468MWNA1



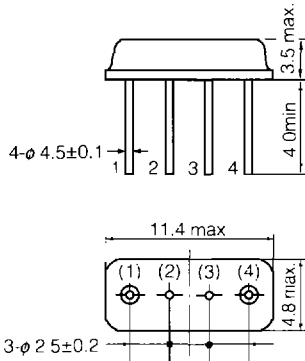
Terminal
(1) GND
(2) Input or Output
(3) GND
(4) GND
(5) GND
(6) Input or Output
(7) GND
(8) GND

設計・仕様について予告なく変更する場合があります。ご購入及びご使用前に当社の技術仕様書などをお求め願ひ、それらに基づいて購入及び使用していただきますようお願いいたします。
 Design. Specifications are subject to change without notice. Ask factory for technical specifications before purchase and/or use.
 Whenever a doubt about safety arises from this product, please inform us immediately for technical consultation without fail.

Panasonic SAWフィルタ (ページャー用) SAW Filters for Paging System

■ 形状寸法 Dimensions in mm (not to scale)

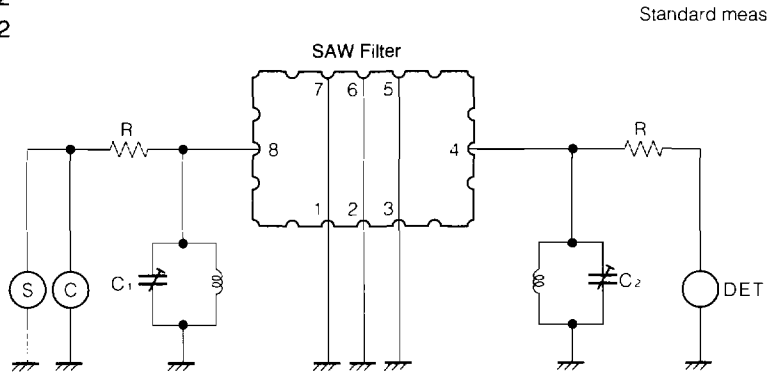
EFCHV□□□□□S1 EFCH281MWNS2/P2
 EFCHM□□□□□S2 EFCH155MWNS2/P2
 EFCHU□□□□□S1 EFCH468MWNS1/A1



Terminal
 (1) Input
 (2) Ground
 (3) Ground
 (4) Output

■ 測定回路 Test Circuits Diagram

EFCH281MWNP2
 EFCH155MWNP2

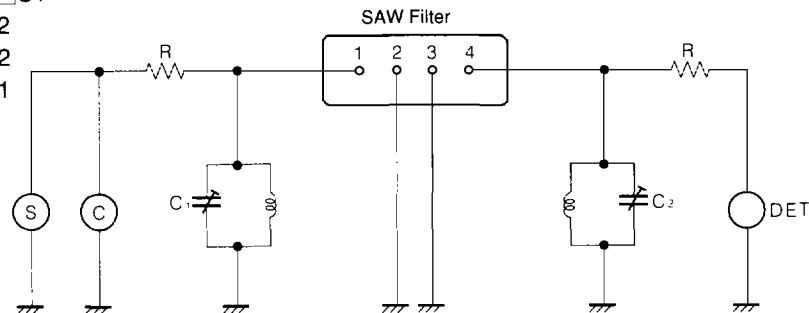


Standard measuring voltage : -6 dBm
 (0.112 Vrms.)
 S : Standard signal generator
 (Output impedance 50 Ω)
 C : Frequency counter
 DET : Detector
 (Input impedance 50 Ω)

Part No.	R (Ω)
EFCH281MWNP2	100
EFCH155MWNP2	220

C₁, C₂ : Variable, C₁, C₂ ≤ 10 pF

EFCHV□□□□□S1
 EFCHM□□□□□S2
 EFCHU□□□□□S1
 EFCH281MWNS2
 EFCH155MWNS2
 EFCH325MWNS1



Part No.	R (Ω)
EFCHV□□□□□S1	560
EFCHM□□□□□S2	300
EFCHU□□□□□S1	220
EFCH281MWNS2	100
EFCH155MWNS2	220
EFCH325MWNS1	50

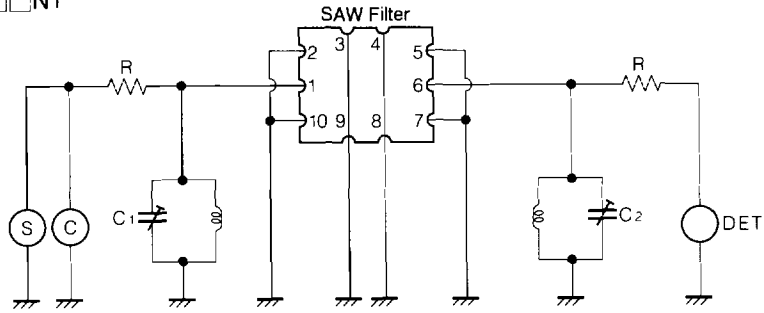
C₁, C₂ : Variable, C₁, C₂ ≤ 10 pF

設計・仕様について予告なく変更する場合があります。ご購入及びご使用前に当社の技術仕様書などをお求め願ひ、それらに基づいて購入及び使用していただきますようお願いいたします。
 なお、本製品の安全性について疑義が生じたときは、速やかに当社へご通知をいただき、必ず技術検討をしてください。
 Design, Specifications are subject to change without notice. Ask factory for technical specifications before purchase and/or use.
 Whenever a doubt about safety arises from this product, please inform us immediately for technical consultation without fail.

Panasonic SAWフィルタ (ページャー用) SAW Filters for Paging System

■ 測定回路 Test Circuits Diagram

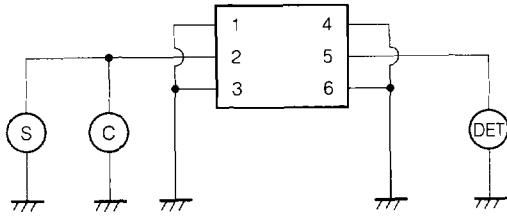
EFCHV□□□□□N1
 EFCHM□□□□□N1
 EFCHU□□□□□N1



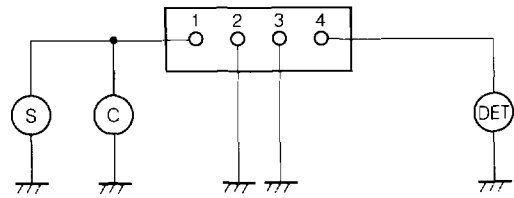
Part No.	R (Ω)
EFCHV□□□□□N1	560
EFCHM□□□□□N1	300
EFCHU□□□□□N1	220

C_1, C_2 : Variable, $C_1, C_2 \leq 10 \text{ pF}$

EFCH930MWNP1



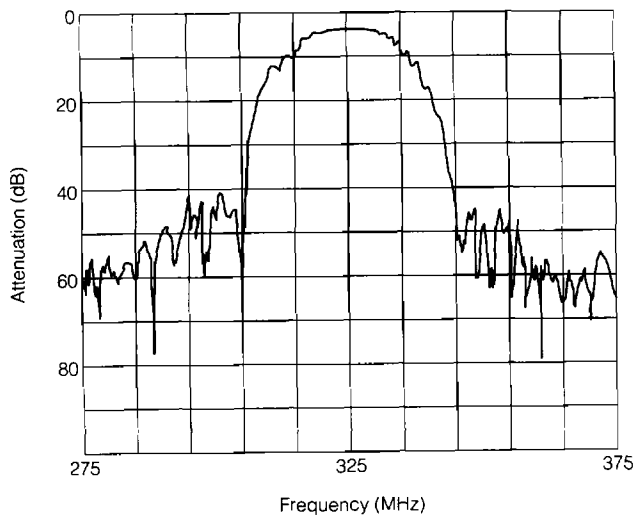
EFCH□□□MWNS1



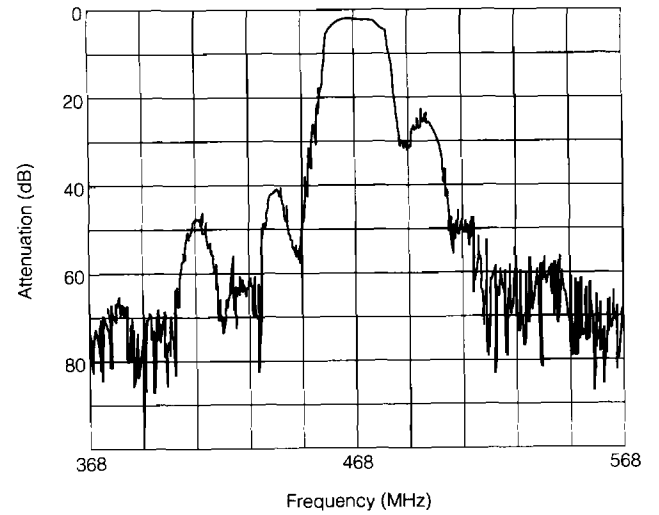
■ 特性例 Typical Characteristics

Frequency vs. Attenuation

EFCH325MWNS1



EFCH468MWNS1

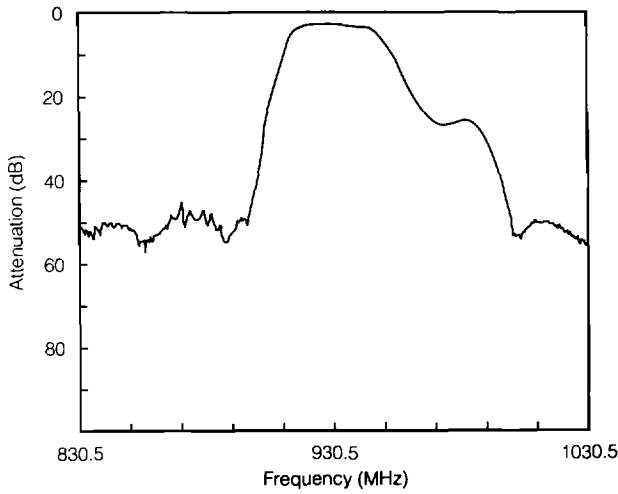


設計・仕様について予告なく変更する場合があります。ご購入及びご使用前に当社の技術仕様書などをお求め願ひ、それらに基づいて購入及び使用していただきますようお願いいたします。
 なお、本製品の安全性について疑義が生じたときは、速やかに当社へご通知をいただき、必ず技術検討をしてください。
 Design, Specifications are subject to change without notice. Ask factory for technical specifications before purchase and/or use.
 Whenever a doubt about safety arises from this product, please inform us immediately for technical consultation without fail.

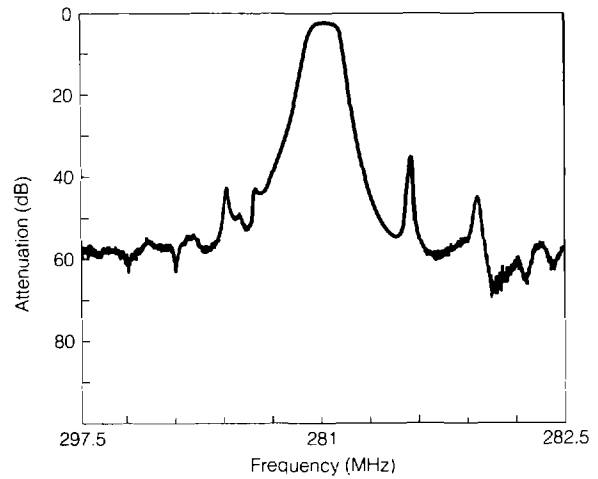
Panasonic SAWフィルタ (ページャー用) SAW Filters for Paging System

■ 特性例 Typical Characteristics

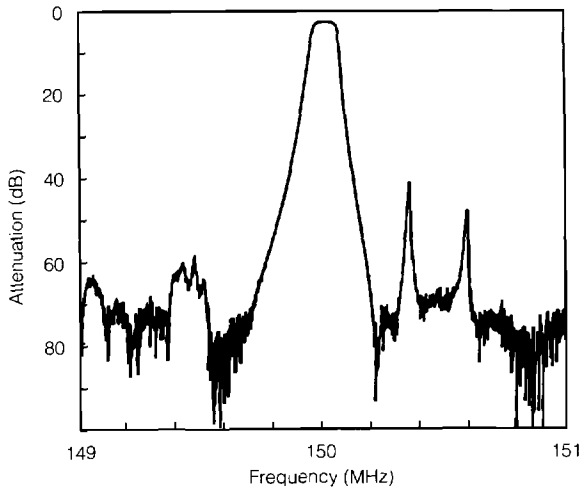
Frequency vs. Attenuation
EFCH930MWNP1



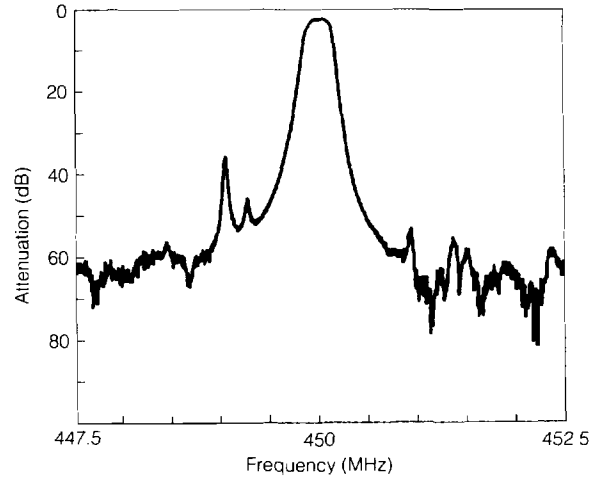
EFCHM□□□□S1/N1



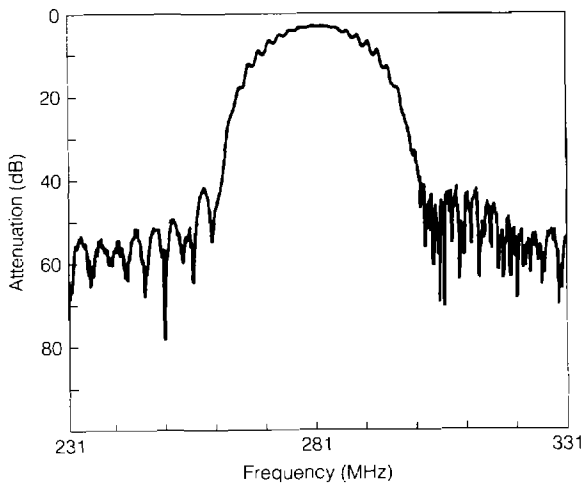
EFCHV□□□□S1/N1



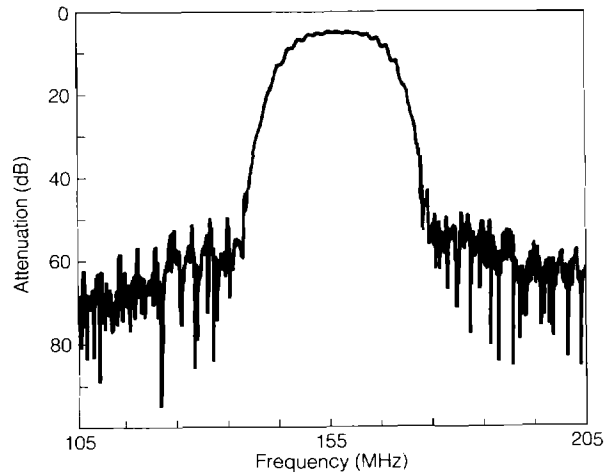
EFCHU□□□□S1/N1



Frequency vs. Attenuation
EFCH281MWNS2/P2



EFCH155MWNS2/P2



設計・仕様について予告なく変更する場合があります。ご購入及びご使用前に当社の技術仕様書などをお求め願ひ、それらに基づいて購入及び使用していただきますようお願いいたします。
 なお、本製品の安全性について疑義が生じたときは、速やかに当社へご通知をいただき、必ず技術検討をしてください。
 Design, Specifications are subject to change without notice. Ask factory for technical specifications before purchase and/or use.
 Whenever a doubt about safety arises from this product, please inform us immediately for technical consultation without fail.