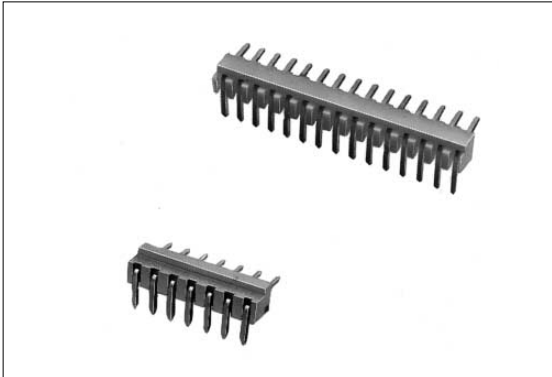
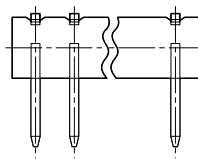
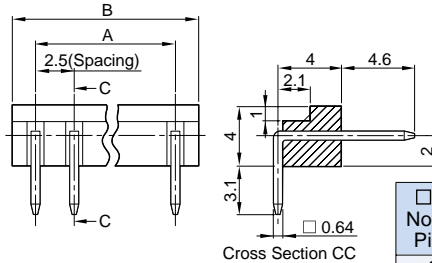


PB Plug Right-Angle Type



2.5mm Spacing Plug 2.5mmピッチプラグ



No. of Pins	Part No.	A	B
3	W-P6903#81	5.0	7.4
4	W-P6904#81	7.5	9.9
5	W-P6905#81	10.0	12.4
6	W-P6906#81	12.5	14.9
7	W-P6907#81	15.0	17.4
8	W-P6908#81	17.5	19.9
9	W-P6909#81	20.0	22.4
10	W-P6910#81	22.5	24.9
11	W-P6911#81	25.0	27.4
12	W-P6912#81	27.5	29.9
13	W-P6913#81	30.0	32.4
14	W-P6914#81	32.5	34.9
15	W-P6915#81	35.0	37.4

■ Features

- PB plugs feature different number of pins ranging from 3P to 15P.
- Plug pins are tin-lead plated to prevent whiskers.

■ Specifications

- Rating : 3A 250V AC (for 2.5mm spacing)
1A 125V AC/DC (for 2.0mm spacing)
- Insulation Resistance : 1000MΩ min.at 500V DC
- Withstanding Voltage : 1000V AC for one minute.
- Operating Temperature Range : -25°C to +85°C
- Applicable PC Board Thickness : 1.6mm

■ Material and Plating

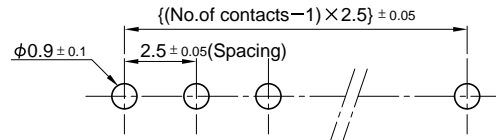
● 2.5mm spacing

Housing : Polybutylene Terephthalate (Natural Color) 94V-0
Plug Pin : Brass Tin-lead Plating

● 2.0mm spacing

Housing : Polyamide (Natural Color) 94V-0
Plug Pin : Brass Tin-lead Plating

■ PC Board Dimension 取付基板参考図



特 長

- 極数は3～15Pまであります。
- プラグピンには、半田めっき処理によりウィスカ対策を施しております。

仕 様

- 定格電圧電流 AC250V 3A(2.5mmピッチ)
AC / DC 125V 1A (2.0mmピッチ)
- 絶縁抵抗 DC500V 1000M 以上
- 耐電圧 AC1000V 1分間
- 使用温度範囲 -25 ~ +85
- 適合基板厚 1.6mm

材質・表面処理

● 2.5mmピッチ

ハウジング ポリブチレンテレフタレート
原色 94V-0

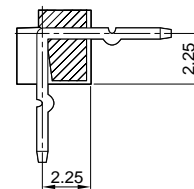
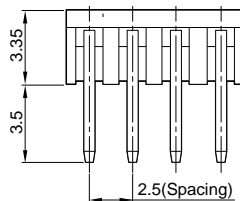
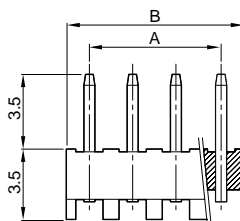
プラグピン 黄銅 半田めっき

● 2.0mmピッチ

ハウジング ポリアミド 原色 94V-0

プラグピン 黄銅 半田めっき

2.0mm Spacing Plug 2.0mmピッチプラグ



No. of Pins	Part No. 図番	A	B
3	CPB2803-0201	4.0	6.0
4	CPB2804-0201	6.0	8.0
5	CPB2805-0201	8.0	10.0
6	CPB2806-0201	10.0	12.0
7	CPB2807-0201	12.0	14.0
8	CPB2808-0201	14.0	16.0
9	CPB2809-0201	16.0	18.0
10	CPB2810-0201	18.0	20.0
11	CPB2811-0201	20.0	22.0
12	CPB2812-0201	22.0	24.0
13	CPB2813-0201	24.0	26.0
14	CPB2814-0201	26.0	28.0
15	CPB2815-0201	28.0	30.0

■ PC Board Dimension 取付基板参考図

